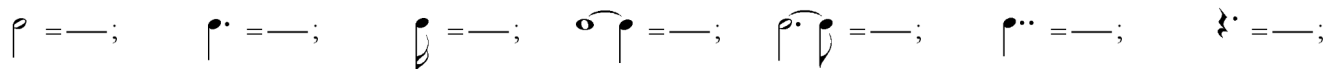


Esempio di prova d'esame

Livello T1

Test di Teoria musicale

Es. 1. **Indica il valore frazionario** delle seguenti figure ritmiche:



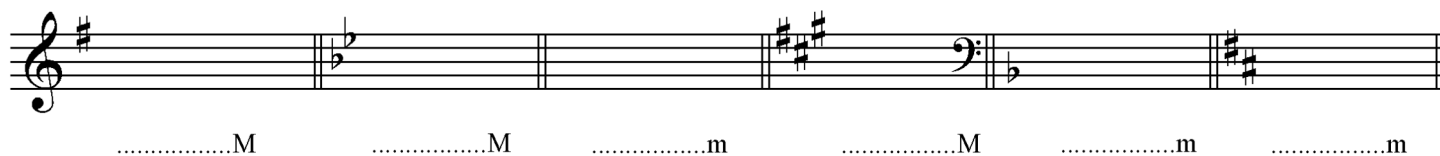
Es. 2. **Trascrivi il primo frammento per *aumentazione*** ed il secondo per *diminuzione*.



Es. 3. **Scrivi il nome** delle note seguenti:



Es. 4. **Indica la tonalità** proposta dall'*armatura* di chiave e dal *modo* indicato (M = Maggiore; m = minore):



Es. 5. **Completa questa scala di mi minore melodica** indicando le opportune alterazioni su ogni nota (bequadri compresi).



Dettato ritmico

